

# Pokyny pro montáž: SkamoEnclosure



**1** Odstraňte ze zdi veškerý materiál, abyste měli jistotu, že je rovná.



**2** Rozmíchejte lepidlo SkamoEnclosure.



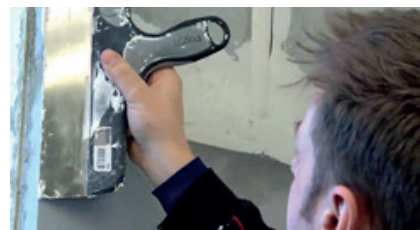
**3** Lepidlo SkamoEnclosure naneste na stěnu.



**4** Bude-li to nutné, desku SkamoEnclosure upravte.



**5** Na stěnu připevněte desku SkamoEnclosure a po nanesení základového nátěru SkamoEnclosure se ujistěte, že je deska pevná.



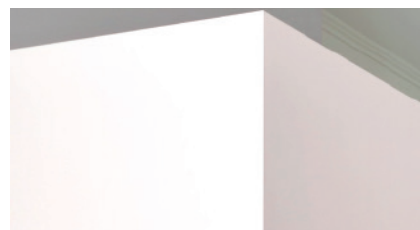
**6** Nerovnosti vyplňte hladkou omítkou SkamoEnclosure nebo strukturovanou omítkou SkamoEnclosure.



**7** Desky omítněte hladkou omítkou SkamoEnclosure nebo strukturovanou omítkou SkamoEnclosure.



**8** Nyní můžete omítku natřít nátěrem.



**9** Technický izolační systém SkamoEnclosure zaručuje bezpečnost a estetičnost vaší křivé stěny.